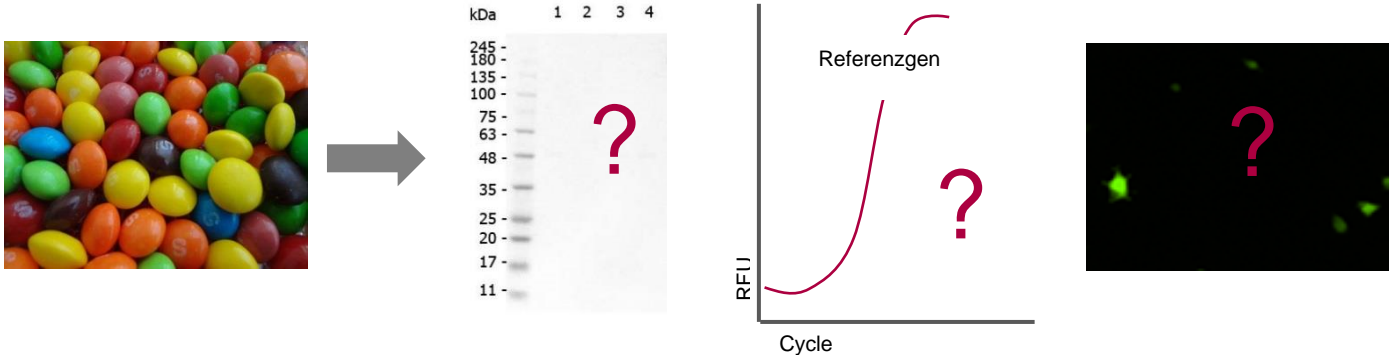
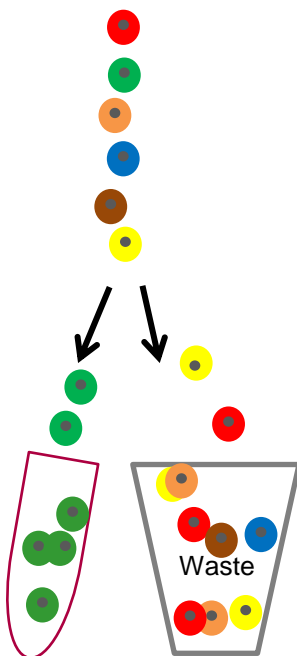


Aus der Core Facility für Zellsortierung und Zellanalyse

## Mal wieder lange Gesichter, weil in Ihrer Probe ...



- der  $\Delta\Delta\text{ct}$  immer noch zu klein ist?
- schon wieder keine Bande auf dem Blot zu sehen ist?
- die Transduktion keinen Effekt zu haben scheint?



### Dann reichern Sie Ihre Zielzellen an!

#### So geht's:

Ihre Zielzellen, anfänglich z.B. 5% grün, können aus einem Verbund oder einem Gemisch über Fluoreszenz-aktivierte (FACS) oder magnetisch-aktivierte Zellsortierung (MACS) konzentriert werden.

#### Sie erhalten:

Eine homogene Zellpopulation, jetzt bis zu 100% grün, bei der Sie Gen- und Proteinexpression, Phosphorylierungen, Aktivierungen, Verhaltensänderungen nach Transduktion oder Transfektion spezifisch untersuchen können.

### Interesse geweckt oder Fragen?

Dann einfach anrufen oder Email schreiben!