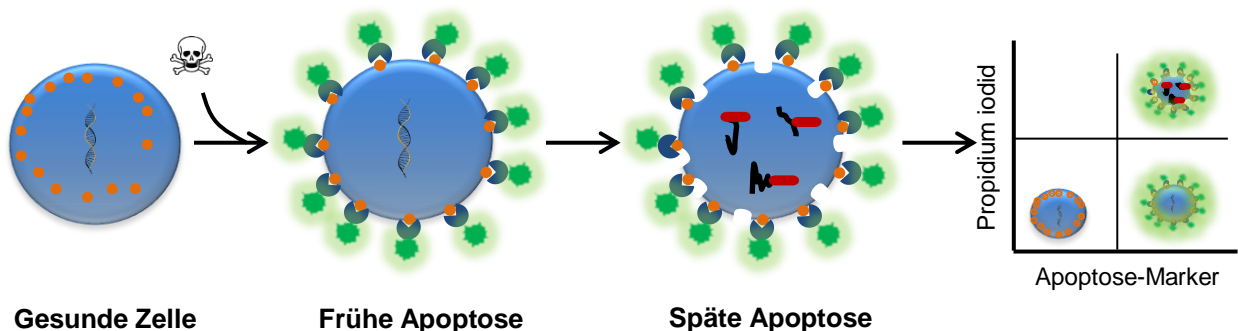


Wie ist es denn um die Vitalität Ihrer Zellen bestellt?

Untersuchen Sie Apoptose, Zellzyklus oder Ploidie u.a. nach

- genetischer Manipulation,
- pharmakologischer Intervention,
- Zellstress.

Prinzip des Apoptose Assays



Gesunde Zelle

Frühe Apoptose

Späte Apoptose

- Fluoreszenzfarbstoff-gekoppelter Apoptose-Marker
- Phosphatidylserin
- Propidiumiodid

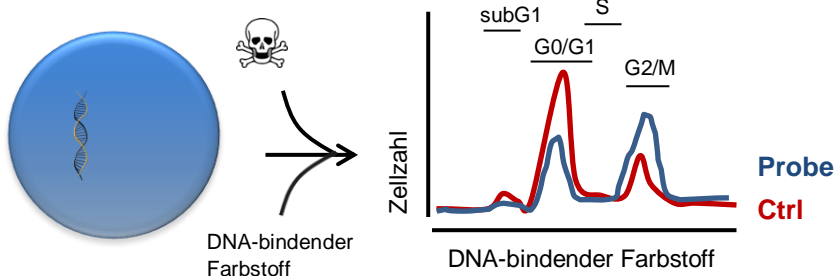
Wie funktioniert's?

1. Ggf. fixieren der Zielzellen.
2. Inkubation der Zielzellen mit spezifischen Farbstoffen.

Optional

- Kombination mit weiteren Markern.
3. Messung am Durchflusszytometer.

Prinzip der Zellzyklus-Analyse (auch Ploidie)



Interesse geweckt oder Fragen?

Dann einfach anrufen oder Email schreiben!

Sie finden eine Übersicht über verschiedene Apoptose Assays auch auf unserer Homepage unter https://zemfo.med.uni-rostock.de/fileadmin/Institute/zemfo/documents/CF_ZSA/App_Apoptose.pdf!